



INFORME OPERATIVO

Vicepresidencia Técnica y Administrativa

JUN. - 2019

ÍNDICE

- I. CUENTAS DE BALANCE E INDICADORES.
- II. PATRIMONIO TÉCNICO.
- III. ESTRUCTURA ORGANIZACIONAL.
- IV. ANÁLISIS.

Fuentes: Bolsa de Valores de Colombia (bvc), Set-Icap, Superintendencia Financiera de Colombia (SFC), Ministerio de Hacienda y Crédito Público (MHCP)

Este informe es divulgado con fines puramente informativos y no constituye una recomendación. La Asociación de Comisionistas de Bolsa –Asobolsa– no se hace responsable por el uso de la información aquí divulgada. Así mismo, Asobolsa aclara que este informe es construido con información pública y que no se compromete frente a su exactitud, ni frente a la idoneidad de las interpretaciones realizadas por parte del elaborador. Asobolsa declara dar cumplimiento a la normatividad vigente sobre protección de datos personales: si usted no desea recibir este informe comuníquese al correo jballer@acbcolumbia.org. Para más detalles sobre el informe comuníquese al correo jballer@acbcolumbia.org



INFORME OPERATIVO

Vicepresidencia Técnica y Administrativa

JUN. - 2019

ÍNDICE

- I. CUENTAS DE BALANCE E INDICADORES.
- II. PATRIMONIO TÉCNICO.
- III. ESTRUCTURA ORGANIZACIONAL.
- IV. ANÁLISIS.

Fuentes: Bolsa de Valores de Colombia (bvc), Set-Icap, Superintendencia Financiera de Colombia (SFC), Ministerio de Hacienda y Crédito Público (MHCP)

Este informe es divulgado con fines puramente informativos y no constituye una recomendación. La Asociación de Comisionistas de Bolsa –Asobolsa– no se hace responsable por el uso de la información aquí divulgada. Así mismo, Asobolsa aclara que este informe es construido con información pública y que no se compromete frente a su exactitud, ni frente a la idoneidad de las interpretaciones realizadas por parte del elaborador. Asobolsa declara dar cumplimiento a la normatividad vigente sobre protección de datos personales: si usted no desea recibir este informe comuníquese al correo jballer@acbcolumbia.org. Para más detalles sobre el informe comuníquese al correo jballer@acbcolumbia.org

Asobolsa

INFORME OPERATIVO

Vicepresidencia Técnica y Administrativa

I. CUENTAS DE BALANCE E INDICADORES

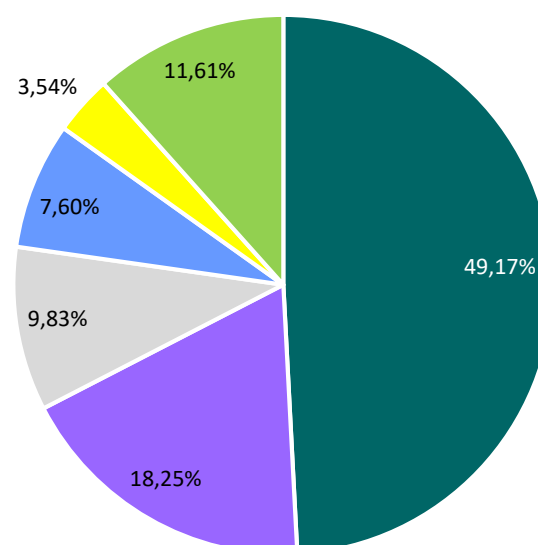
ACTIVOS

ACTIVOS ACUMULADOS DE LA INDUSTRIA POR SCB

SOCIEDAD COMISIONISTA DE BOLSA	jun.-17	jun.-18	jun.-19	PART. %
ACCIONES Y VALORES S.A.	\$ 77.272.680.000	\$ 92.267.840.000	\$ 75.592.718.731	1,72%
ADCAP COLOMBIA S.A.	\$ 60.244.690.000	\$ 38.397.730.000	\$ 25.003.649.367	0,57%
AFIN S.A.	\$ 8.626.690.000	\$ 7.369.770.000	\$ 6.540.768.948	0,15%
ALIANZA VALORES S.A	\$ 136.324.100.000	\$ 185.524.680.000	\$ 155.172.556.002	3,54%
BBVA VALORES COLOMBIA S.A.	\$ 12.048.290.000	\$ 15.016.050.000	\$ 19.018.739.835	0,43%
BTG PACTUAL S.A.	\$ 637.851.070.000	\$ 802.144.600.000	\$ 800.961.930.310	18,25%
CASA DE BOLSA S.A.	\$ 39.848.530.000	\$ 46.540.220.000	\$ 40.254.532.620	0,92%
CITIVALORES S.A.	\$ 64.468.870.000	\$ 74.782.910.000	\$ 55.536.911.924	1,27%
COMPASS GROUP S.A.	\$ 5.201.220.000	\$ 6.726.310.000	\$ 7.853.688.810	0,18%
CORREDORES DAVIVIENDA S.A.	\$ 212.846.340.000	\$ 160.769.180.000	\$ 431.528.940.338	9,83%
CREDICORP CAPITAL COLOMBIA S.A.	\$ 1.623.714.240.000	\$ 1.926.073.050.000	\$ 2.157.754.504.113	49,17%
GLOBAL SECURITIES S.A.	\$ 15.565.660.000	\$ 14.796.850.000	\$ 14.760.978.721	0,34%
ITAÚ S.A.	\$ 38.492.350.000	\$ 73.110.360.000	\$ 50.090.676.507	1,14%
LARRAIN VIAL COLOMBIA S.A.	\$ 41.089.560.000	\$ 40.706.920.000	\$ 37.551.585.745	0,86%
SERVIVALORES GNB SUDAMERIS S.A.	\$ 45.288.740.000	\$ 46.239.070.000	\$ 49.552.641.048	1,13%
ULTRASERFINCO S.A.	\$ 86.903.440.000	\$ 80.142.170.000	\$ 127.513.093.452	2,91%
VALORES BANCOLOMBIA S.A.	\$ 303.860.920.000	\$ 333.629.250.000	\$ 333.629.249.686	7,60%
TOTAL DE LA INDUSTRIA	\$ 3.409.647.390.000	\$ 3.944.236.960.000	\$ 4.388.317.166.158	
VARIACIÓN	8,04%	15,68%	11,26%	

TOP 5 - 2019

SCB	ACTIVOS
CREDICORP CAPITAL COLOMBIA S.A.	\$ 2.157.754.504.113
BTG PACTUAL S.A.	\$ 800.961.930.310
CORREDORES DAVIVIENDA S.A.	\$ 431.528.940.338
VALORES BANCOLOMBIA S.A.	\$ 333.629.249.686
ALIANZA VALORES S.A	\$ 155.172.556.002



■ CREDICORP CAPITAL COLOMBIA S.A.
 ■ BTG PACTUAL S.A.
 ■ CORREDORES DAVIVIENDA S.A.

■ VALORES BANCOLOMBIA S.A.
 ■ ALIANZA VALORES S.A.
 ■ OTROS

Asobolsa

INFORME OPERATIVO

Vicepresidencia Técnica y Administrativa

I. CUENTAS DE BALANCE E INDICADORES

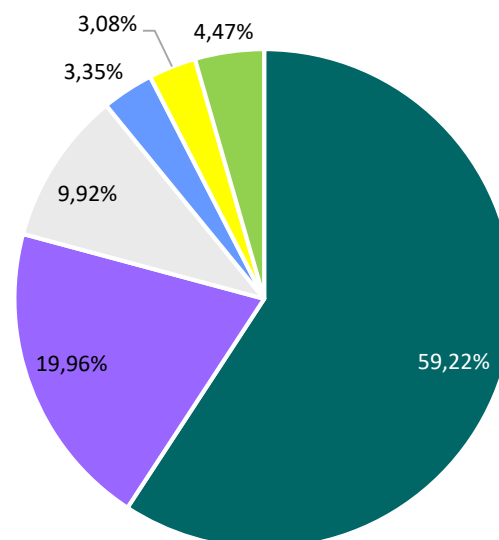
PASIVOS

PASIVOS ACUMULADOS DE LA INDUSTRIA POR SCB

SOCIEDAD COMISIONISTA DE BOLSA	jun.-17	jun.-18	jun.-19	PART. %
ACCIONES Y VALORES S.A.	\$ 48.470.510.000	\$ 60.403.880.000	\$ 40.019.929.735	1,17%
ADCAP COLOMBIA S.A.	\$ 29.899.850.000	\$ 11.007.620.000	\$ 7.916.466.414	0,23%
AFIN S.A.	\$ 1.384.330.000	\$ 1.704.180.000	\$ 3.170.211.183	0,09%
ALIANZA VALORES S.A	\$ 84.604.970.000	\$ 128.065.810.000	\$ 105.030.242.069	3,08%
BBVA VALORES COLOMBIA S.A.	\$ 1.482.480.000	\$ 1.203.540.000	\$ 994.883.442	0,03%
BTG PACTUAL S.A.	\$ 518.396.040.000	\$ 672.556.240.000	\$ 681.596.348.792	19,96%
CASA DE BOLSA S.A.	\$ 9.727.380.000	\$ 16.320.950.000	\$ 9.516.260.153	0,28%
CITIVALORES S.A.	\$ 6.978.300.000	\$ 8.826.180.000	\$ 11.245.376.647	0,33%
COMPASS GROUP S.A.	\$ 743.000.000	\$ 739.270.000	\$ 1.401.836.325	0,04%
CORREDORES DAVIVIENDA S.A.	\$ 142.852.410.000	\$ 83.055.880.000	\$ 338.628.507.557	9,92%
CREDICORP CAPITAL COLOMBIA S.A.	\$ 1.478.386.910.000	\$ 1.795.798.620.000	\$ 2.022.185.322.040	59,22%
GLOBAL SECURITIES S.A.	\$ 7.992.690.000	\$ 4.349.190.000	\$ 4.748.596.197	0,14%
ITAÚ S.A.	\$ 4.243.740.000	\$ 36.756.270.000	\$ 5.694.893.722	0,17%
LARRAIN VIAL COLOMBIA S.A.	\$ 7.380.330.000	\$ 5.147.090.000	\$ 1.814.894.856	0,05%
SERVIVALORES GNB SUDAMERIS S.A.	\$ 12.454.100.000	\$ 12.582.560.000	\$ 13.762.927.124	0,40%
ULTRASERFINCO S.A.	\$ 21.262.530.000	\$ 12.582.810.000	\$ 52.496.488.947	1,54%
VALORES BANCOLOMBIA S.A.	\$ 54.322.030.000	\$ 114.343.720.000	\$ 114.343.718.407	3,35%
TOTAL DE LA INDUSTRIA	\$ 2.430.581.600.000	\$ 2.965.443.810.000	\$ 3.414.566.903.609	
VARIACIÓN	8,18%	22,01%	15,15%	

TOP 5 - 2019

SCB	PASIVOS
CREDICORP CAPITAL COLOMBIA S.A.	\$ 2.022.185.322.040
BTG PACTUAL S.A.	\$ 681.596.348.792
CORREDORES DAVIVIENDA S.A.	\$ 338.628.507.557
VALORES BANCOLOMBIA S.A.	\$ 114.343.718.407
ALIANZA VALORES S.A	\$ 105.030.242.069



■ CREDICORP CAPITAL COLOMBIA S.A.
 ■ BTG PACTUAL S.A.
 ■ CORREDORES DAVIVIENDA S.A.
 ■ VALORES BANCOLOMBIA S.A.
 ■ ALIANZA VALORES S.A.
 ■ OTROS

Asobolsa

INFORME OPERATIVO

Vicepresidencia Técnica y Administrativa

I. CUENTAS DE BALANCE E INDICADORES

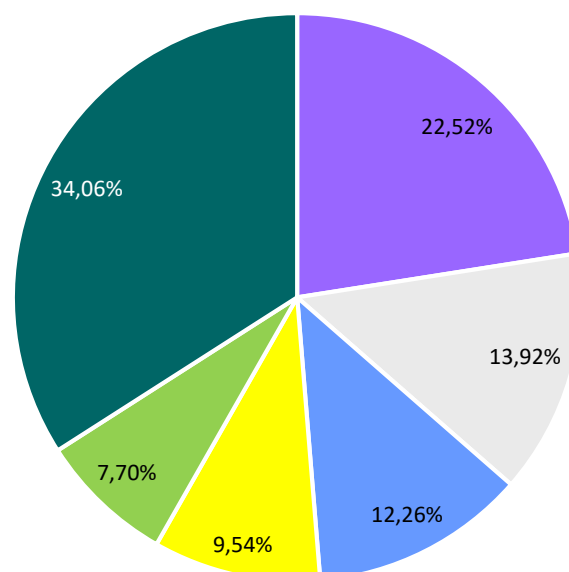
PATRIMONIO

PATRIMONIO ACUMULADO DE LA INDUSTRIA POR SCB

SOCIEDAD COMISIONISTA DE BOLSA	jun.-17	jun.-18	jun.-19	PART. %
ACCIONES Y VALORES S.A.	\$ 28.802.170.000	\$ 31.863.960.000	\$ 35.572.788.997	3,65%
ADCAP COLOMBIA S.A.	\$ 30.344.840.000	\$ 27.390.110.000	\$ 17.087.182.952	1,75%
AFIN S.A.	\$ 7.242.350.000	\$ 5.665.590.000	\$ 3.370.557.764	0,35%
ALIANZA VALORES S.A.	\$ 51.719.130.000	\$ 57.458.870.000	\$ 50.142.313.932	5,15%
BBVA VALORES COLOMBIA S.A.	\$ 10.565.810.000	\$ 13.812.510.000	\$ 18.023.856.393	1,85%
BTG PACTUAL S.A.	\$ 119.455.020.000	\$ 129.588.360.000	\$ 119.365.581.518	12,26%
CASA DE BOLSA S.A.	\$ 30.121.140.000	\$ 30.219.270.000	\$ 30.738.272.467	3,16%
CITIVALORES S.A.	\$ 57.490.570.000	\$ 65.956.730.000	\$ 44.291.535.277	4,55%
COMPASS GROUP S.A.	\$ 4.458.230.000	\$ 5.987.040.000	\$ 6.451.852.485	0,66%
CORREDORES DAVIVIENDA S.A.	\$ 69.993.930.000	\$ 77.713.290.000	\$ 92.900.432.782	9,54%
CREDICORP CAPITAL COLOMBIA S.A.	\$ 145.327.330.000	\$ 130.274.420.000	\$ 135.569.182.073	13,92%
GLOBAL SECURITIES S.A.	\$ 7.572.970.000	\$ 10.447.660.000	\$ 10.012.382.524	1,03%
ITAÚ S.A.	\$ 34.248.610.000	\$ 36.354.090.000	\$ 44.395.782.785	4,56%
LARRAIN VIAL COLOMBIA S.A.	\$ 33.709.220.000	\$ 35.559.830.000	\$ 35.736.690.889	3,67%
SERVIVALORES GNB SUDAMERIS S.A.	\$ 32.834.640.000	\$ 33.656.510.000	\$ 35.789.713.924	3,68%
ULTRASERFINCO S.A.	\$ 65.640.910.000	\$ 67.559.360.000	\$ 75.016.604.505	7,70%
VALORES BANCOLOMBIA S.A.	\$ 249.538.890.000	\$ 219.285.530.000	\$ 219.285.531.279	22,52%
TOTAL DE LA INDUSTRIA	\$ 979.065.760.000	\$ 978.793.130.000	\$ 973.750.262.546	
VARIACIÓN	7,71%	-0,03%	-0,52%	

TOP 5 - 2019

SCB	PATRIMONIO
VALORES BANCOLOMBIA S.A.	\$ 219.285.531.279
CREDICORP CAPITAL COLOMBIA S.A.	\$ 135.569.182.073
BTG PACTUAL S.A.	\$ 119.365.581.518
CORREDORES DAVIVIENDA S.A.	\$ 92.900.432.782
ULTRASERFINCO S.A.	\$ 75.016.604.505



■ VALORES BANCOLOMBIA S.A.
 ■ CREDICORP CAPITAL COLOMBIA S.A.
 ■ BTG PACTUAL S.A.
 ■ CORREDORES DAVIVIENDA S.A.
 ■ ULTRASERFINCO S.A.
 ■ OTROS

Asobolsa

INFORME OPERATIVO

Vicepresidencia Técnica y Administrativa

I. CUENTAS DE BALANCE E INDICADORES

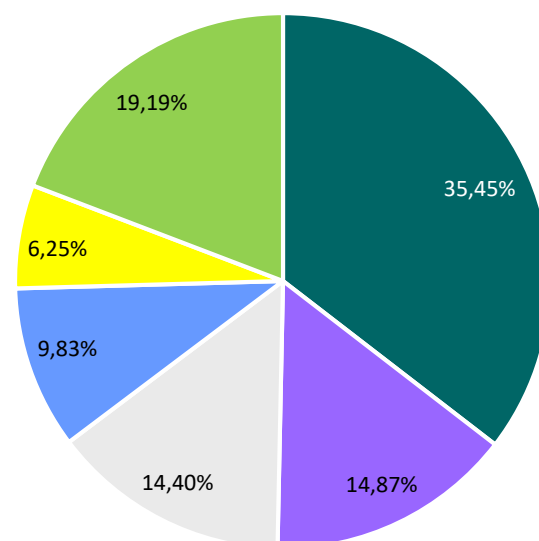
Utilidad

UTILIDAD AGREGADA DE LA INDUSTRIA POR SCB

SOCIEDAD COMISIONISTA DE BOLSA	jun.-17	jun.-18	jun.-19	PART. %
ACCIONES Y VALORES S.A.	\$ 1.119.350.000	\$ 1.864.120.000	\$ 3.509.030.000	6%
ADCAP COLOMBIA S.A.	-\$ 684.790.000	-\$ 3.582.530.000	-\$ 1.833.005.334	-3%
AFIN S.A.	-\$ 957.190.000	-\$ 1.360.960.000	-\$ 1.130.096.850	-2%
ALIANZA VALORES S.A.	\$ 1.862.920.000	\$ 2.686.460.000	\$ 2.542.627.335	5%
BBVA VALORES COLOMBIA S.A.	-\$ 1.906.460.000	-\$ 117.090.000	-\$ 1.112.859.019	-2%
BTG PACTUAL S.A.	\$ 3.333.350.000	\$ 5.545.310.000	\$ 5.516.947.299	10%
CASA DE BOLSA S.A.	\$ 388.510.000	-\$ 371.400.000	\$ 613.015.590	1%
CITIVALORES S.A.	\$ 3.024.440.000	\$ 1.607.270.000	\$ 643.669.887	1%
COMPASS GROUP S.A.	\$ 96.650.000	\$ 163.240.000	\$ 220.764.250	0%
CORREDORES DAVIVIENDA S.A.	\$ 4.474.340.000	\$ 7.991.300.000	\$ 8.349.332.731	15%
CREDICORP CAPITAL COLOMBIA S.A.	\$ 11.383.760.000	\$ 7.859.410.000	\$ 8.084.294.744	14%
GLOBAL SECURITIES S.A.	-\$ 511.810.000	\$ 1.803.570.000	\$ 214.269.099	0%
ITAÚ S.A.	\$ 2.746.450.000	\$ 1.963.820.000	\$ 3.036.208.936	5%
LARRAIN VIAL COLOMBIA S.A.	-\$ 666.700.000	\$ 215.140.000	\$ 1.281.227.521	2%
SERVIVALORES GNB SUDAMERIS S.A.	\$ 1.154.020.000	\$ 1.517.040.000	\$ 2.901.409.183	5%
ULTRASERFINCO S.A.	\$ 6.031.280.000	\$ 3.701.240.000	\$ 3.396.014.981	6%
VALORES BANCOLOMBIA S.A.	\$ 12.648.730.000	\$ 17.789.040.000	\$ 19.902.386.037	35%
TOTAL DE LA INDUSTRIA	\$ 43.536.850.000	\$ 49.274.980.000	\$ 56.135.236.389	
VARIACIÓN	-7,23%	13,18%	13,92%	

TOP 5 - 2019

SCB	UTILIDAD
VALORES BANCOLOMBIA S.A.	\$ 19.902.386.037
CORREDORES DAVIVIENDA S.A.	\$ 8.349.332.731
CREDICORP CAPITAL COLOMBIA S.A.	\$ 8.084.294.744
BTG PACTUAL S.A.	\$ 5.516.947.299
ACCIONES Y VALORES S.A.	\$ 3.509.030.000



■ VALORES BANCOLOMBIA S.A.
 ■ CORREDORES DAVIVIENDA S.A.
 ■ CREDICORP CAPITAL COLOMBIA S.A.
 ■ BTG PACTUAL S.A.
 ■ ACCIONES Y VALORES S.A.
 ■ OTROS

Asobolsa

INFORME OPERATIVO

Vicepresidencia Técnica y Administrativa

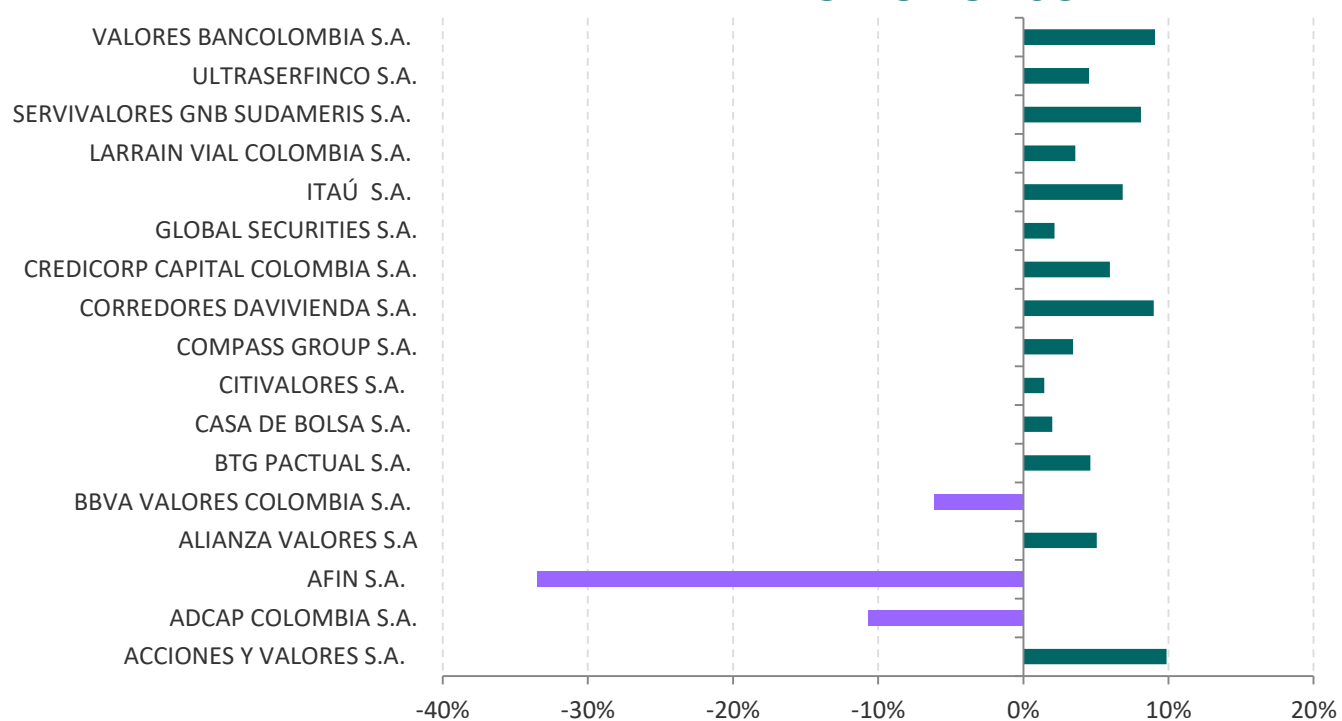
I. CUENTAS DE BALANCE E INDICADORES

ROE

RENTABILIDAD DEL PATRIMONIO POR SCB

SOCIEDAD COMISIONISTA DE BOLSA	jun.-17	jun.-18	jun.-19
ACCIONES Y VALORES S.A.	3,89%	5,85%	9,86%
ADCAP COLOMBIA S.A.	-2,26%	-13,08%	-10,73%
AFIN S.A.	-13,22%	-24,02%	-33,53%
ALIANZA VALORES S.A.	3,60%	4,68%	5,07%
BBVA VALORES COLOMBIA S.A.	-18,04%	-0,85%	-6,17%
BTG PACTUAL S.A.	2,79%	4,28%	4,62%
CASA DE BOLSA S.A.	1,29%	-1,23%	1,99%
CITIVALORES S.A.	5,26%	2,44%	1,45%
COMPASS GROUP S.A.	2,17%	2,73%	3,42%
CORREDORES DAVIVIENDA S.A.	6,39%	10,28%	8,99%
CREDICORP CAPITAL COLOMBIA S.A.	7,83%	6,03%	5,96%
GLOBAL SECURITIES S.A.	-6,76%	17,26%	2,14%
ITAÚ S.A.	8,02%	5,40%	6,84%
LARRAIN VIAL COLOMBIA S.A.	-1,98%	0,61%	3,59%
SERVIVALORES GNB SUDAMERIS S.A.	3,51%	4,51%	8,11%
ULTRASERFINCO S.A.	9,19%	5,48%	4,53%
VALORES BANCOLOMBIA S.A.	5,07%	8,11%	9,08%
TOTAL DE LA INDUSTRIA	4,45%	5,03%	5,76%

RENTABILIDAD DEL PATRIMONIO POR SCB





INFORME OPERATIVO

Vicepresidencia Técnica y Administrativa

JUN. - 2019

ÍNDICE

- I. CUENTAS DE BALANCE E INDICADORES.
- II. PATRIMONIO TÉCNICO.
- III. ESTRUCTURA ORGANIZACIONAL.
- IV. ANÁLISIS.

Fuentes: Bolsa de Valores de Colombia (bvc), Set-Icap, Superintendencia Financiera de Colombia (SFC), Ministerio de Hacienda y Crédito Público (MHCP)

Este informe es divulgado con fines puramente informativos y no constituye una recomendación. La Asociación de Comisionistas de Bolsa –Asobolsa– no se hace responsable por el uso de la información aquí divulgada. Así mismo, Asobolsa aclara que este informe es construido con información pública y que no se compromete frente a su exactitud, ni frente a la idoneidad de las interpretaciones realizadas por parte del elaborador. Asobolsa declara dar cumplimiento a la normatividad vigente sobre protección de datos personales: si usted no desea recibir este informe comuníquese al correo jballer@acbcolumbia.org. Para más detalles sobre el informe comuníquese al correo jballer@acbcolumbia.org

Asobolsa

INFORME OPERATIVO

Vicepresidencia Técnica y Administrativa

II. PATRIMONIO TÉCNICO

SOCIEDAD COMISIONISTA DE BOLSA

			jun-18	
	Patrimonio Técnico		APNR	Relación de Solvencia
ACCIONES Y VALORES S.A.	\$ 25.968.157.494	\$	5.128.476.295	71%
ADCAP COLOMBIA S.A.	\$ 18.157.018.625	\$	2.779.036.401	248%
AFIN S.A.	\$ 2.467.798.552	\$	1.352.158.252	44%
ALIANZA VALORES S.A.	\$ 34.131.486.549	\$	14.226.966.681	46%
BBVA VALORES COLOMBIA S.A.	\$ 4.903.234.250	\$	2.433.197.869	44%
BTG PACTUAL S.A.	\$ 98.790.430.439	\$	9.460.272.414	141%
CASA DE BOLSA S.A.	\$ 25.753.302.578	\$	6.021.344.403	142%
CITIVALORES S.A.	\$ 60.757.248.844	\$	832.590.869	0%
COMPASS GROUP S.A.	\$ 1.189.826.619	\$	1.615.900.954	74%
CORREDORES DAVIVIENDA S.A.	\$ 56.777.385.017	\$	12.060.457.098	67%
CREDICORP CAPITAL COLOMBIA S.A.	\$ 98.423.397.897	\$	61.588.438.580	30%
GLOBAL SECURITIES S.A.	\$ 5.521.622.401	\$	4.769.336.896	101%
ITAÚ S.A.	\$ 27.766.073.803	\$	1.855.734.634	794%
LARRAIN VIAL COLOMBIA S.A.	\$ 28.766.595.972	\$	12.150.009.841	130%
SERVIVALORES GNB SUDAMERIS S.A.	\$ 24.009.005.647	\$	3.842.204.138	91%
ULTRASERFINCO S.A.	\$ 42.461.893.599	\$	5.193.154.317	122%
VALORES BANCOLOMBIA S.A.	\$ 157.420.596.596	\$	53.268.639.051	42%
TOTAL DE LA INDUSTRIA	\$ 713.265.074.882	\$	198.577.918.692	

SOCIEDAD COMISIONISTA DE BOLSA

			jun-19	
	Patrimonio Técnico		APNR	Relación de Solvencia
ACCIONES Y VALORES S.A.	\$ 28.582.551.226	\$	3.334.562.925	90,84%
ADCAP COLOMBIA S.A.	\$ 8.923.933.199	\$	1.514.385.446	95,43%
AFIN S.A.	\$ 970.548.044	\$	664.851.599	33,25%
ALIANZA VALORES S.A.	\$ 39.511.712.824	\$	15.277.390.307	61,00%
BBVA VALORES COLOMBIA S.A.	\$ 11.087.904.450	\$	1.569.798.289	81,49%
BTG PACTUAL S.A.	\$ 90.786.695.123	\$	9.783.031.262	80,58%
CASA DE BOLSA S.A.	\$ 25.149.724.520	\$	10.709.260.779	103,84%
CITIVALORES S.A.	\$ 39.909.491.222	\$	863.263.426	557,14%
COMPASS GROUP S.A.	\$ 1.251.302.534	\$	1.733.075.316	45,00%
CORREDORES DAVIVIENDA S.A.	\$ 61.295.903.722	\$	12.777.676.601	54,34%
CREDICORP CAPITAL COLOMBIA S.A.	\$ 96.595.852.391	\$	66.110.528.549	22,33%
GLOBAL SECURITIES S.A.	\$ 6.542.670.826	\$	1.600.869.271	359,00%
ITAÚ S.A.	\$ 32.495.524.969	\$	7.082.168.936	401,00%
LARRAIN VIAL COLOMBIA S.A.	\$ 27.814.398.496	\$	4.220.343.349	550,98%
SERVIVALORES GNB SUDAMERIS S.A.	\$ 24.554.452.448	\$	5.970.098.181	106,00%
ULTRASERFINCO S.A.	\$ 47.949.650.788	\$	7.880.335.689	158,98%
VALORES BANCOLOMBIA S.A.	\$ 149.399.985.983		NO REPORTO	NO REPORTO
TOTAL DE LA INDUSTRIA	\$ 692.822.302.763	\$	151.091.639.924	175,08%
VARIACIÓN			-2,87%	-24%

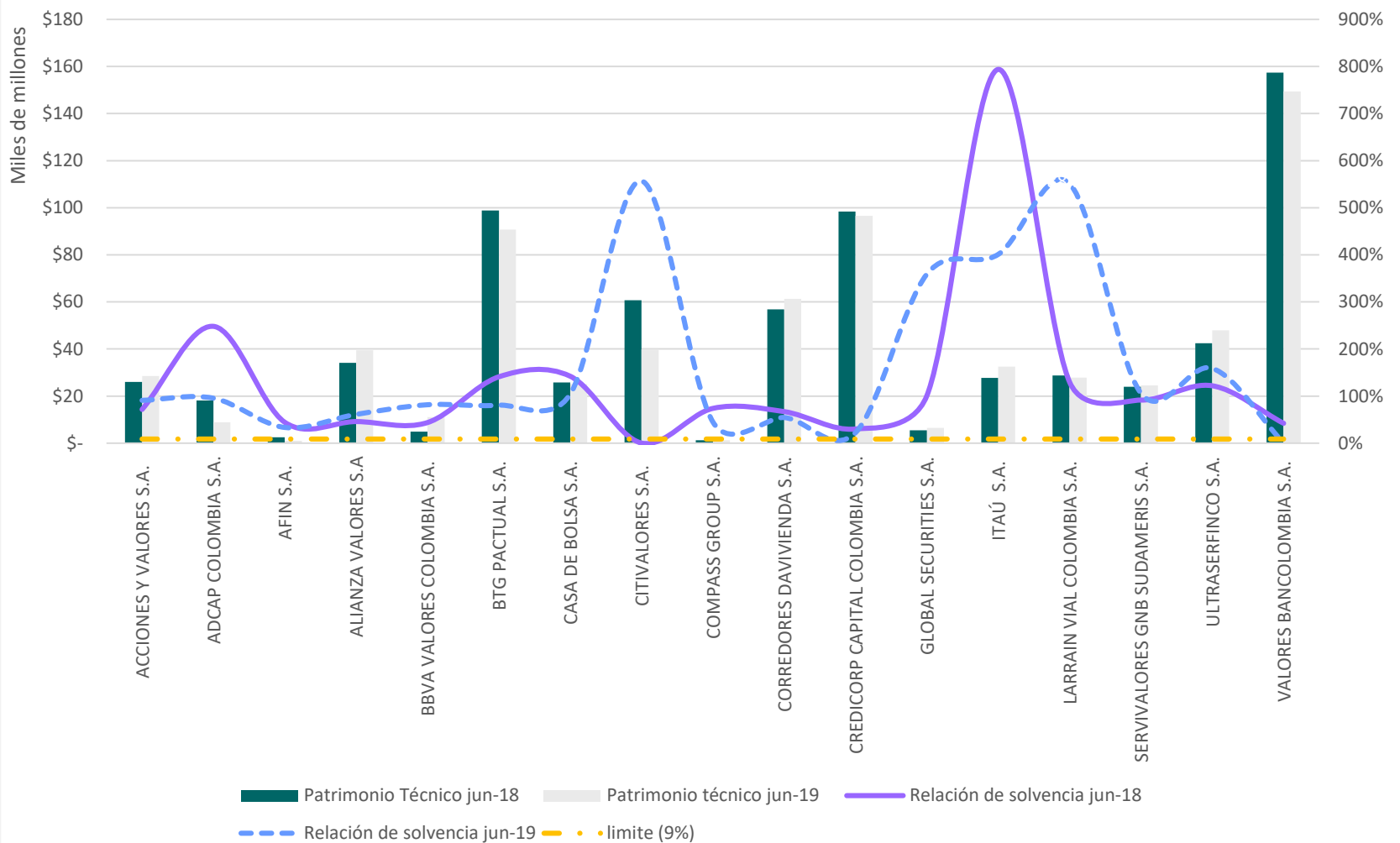
Asobolsa

INFORME OPERATIVO

Vicepresidencia Técnica y Administrativa

II. PATRIMONIO TÉCNICO

PATRIMONIO TÉCNICO Y RELACIÓN DE SOLVENCIA





INFORME OPERATIVO

Vicepresidencia Técnica y Administrativa

JUN. - 2019

ÍNDICE

- I. CUENTAS DE BALANCE E INDICADORES.
- II. PATRIMONIO TÉCNICO.
- III. ESTRUCTURA ORGANIZACIONAL.
- IV. ANÁLISIS.

Fuentes: Bolsa de Valores de Colombia (bvc), Set-Icap, Superintendencia Financiera de Colombia (SFC), Ministerio de Hacienda y Crédito Público (MHCP)

Este informe es divulgado con fines puramente informativos y no constituye una recomendación. La Asociación de Comisionistas de Bolsa –Asobolsa– no se hace responsable por el uso de la información aquí divulgada. Así mismo, Asobolsa aclara que este informe es construido con información pública y que no se compromete frente a su exactitud, ni frente a la idoneidad de las interpretaciones realizadas por parte del elaborador. Asobolsa declara dar cumplimiento a la normatividad vigente sobre protección de datos personales: si usted no desea recibir este informe comuníquese al correo jballer@acbcolumbia.org. Para más detalles sobre el informe comuníquese al correo jballer@acbcolumbia.org

Asobolsa

INFORME OPERATIVO

Vicepresidencia Técnica y Administrativa

III. ESTRUCTURA ORGANIZACIONAL

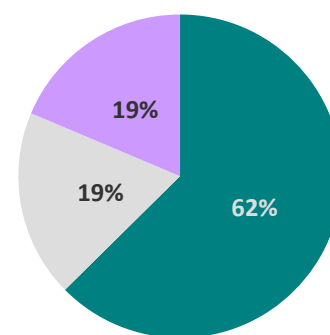
(Semestral / Ene 19 - Jun 19)

RELACIÓN FRONT OFFICE - BACK OFFICE POR TIPO DE SCB (muestra de 12 SCB)

SCB BANCARIZADAS*

	FRONT OFF.	MIDDLE OFF.	BACK OFF.
TOTAL	487	146	145
PROM. POND.	81	24	24

■ FRONT
■ MIDDLE
■ BACK

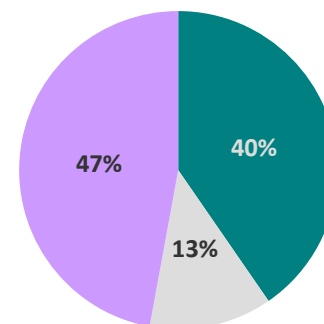


* SCB BANCARIZADAS: BBVA Valores, Casa de Bolsa, Citivalores, Corredores Davivienda, Itaú Comisionista, Servivalores GNB, Valores Bancolombia.

SCB CON HOLDING*

	FRONT OFF.	MIDDLE OFF.	BACK OFF.
TOTAL	210	65	245
PROM. POND.	70	22	82

■ FRONT
■ MIDDLE
■ BACK

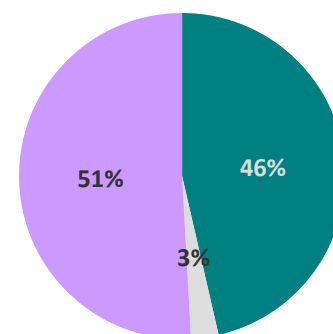


* SCB CON HOLDING: Alianza Valores, BTG Pactual, Credicorp Capital, Larrain Vial, Compass Group, Global Securities.

SCB INDEPENDIENTES*

	FRONT OFF.	MIDDLE OFF.	BACK OFF.
TOTAL	187	11	205
PROM. POND.	62	4	68

■ FRONT
■ MIDDLE
■ BACK



* SCB INDEPENDIENTES: Acciones y Valores, Adcap, Afin, Ultraserfinco.



INFORME OPERATIVO

Vicepresidencia Técnica y Administrativa

JUN. - 2019

ÍNDICE

- I. CUENTAS DE BALANCE E INDICADORES.
- II. PATRIMONIO TÉCNICO.
- III. ESTRUCTURA ORGANIZACIONAL.
- IV. ANÁLISIS.

Fuentes: Bolsa de Valores de Colombia (bvc), Set-Icap, Superintendencia Financiera de Colombia (SFC), Ministerio de Hacienda y Crédito Público (MHCP)

Este informe es divulgado con fines puramente informativos y no constituye una recomendación. La Asociación de Comisionistas de Bolsa –Asobolsa– no se hace responsable por el uso de la información aquí divulgada. Así mismo, Asobolsa aclara que este informe es construido con información pública y que no se compromete frente a su exactitud, ni frente a la idoneidad de las interpretaciones realizadas por parte del elaborador. Asobolsa declara dar cumplimiento a la normatividad vigente sobre protección de datos personales: si usted no desea recibir este informe comuníquese al correo jballer@acbcolumbia.org. Para más detalles sobre el informe comuníquese al correo jballer@acbcolumbia.org

IV. ANÁLISIS

I. CUENTAS DE BALANCE E INDICADORES

Se evidencia que a junio de 2019 los activos acumulados de las Sociedades Comisionistas de Bolsa se encuentra en \$4.388.317.166.158 de pesos, lo que significa un incremento del 11,26% frente al mismo periodo del año pasado. Respecto a los pasivos acumulados, las comisionistas presentaron un acumulado de \$3.414.566.903.609 de pesos, es decir, incrementó en un 15,15% frente al mismo periodo del año 2018. Por otro lado, el patrimonio presentó un acumulado \$ 973.750.262.546 de pesos, lo que significa que disminuyó un 0,52% frente al acumulado de junio de 2018.

Respecto a las utilidades para junio de 2019, se presentaron un acumulado de \$56.135.236.389 de pesos, incrementándose 13,92% frente al mismo periodo del año 2018.

II. PATRIMONIO TÉCNICO

Se presentó para junio de 2019 un acumulado de \$692.822.302.763 de pesos en el patrimonio técnico de las comisionistas de bolsa, eso significa, que disminuyó en 2,87% frente a junio de 2018. Además, los APNR (Activos Ponderados por Nivel de Riesgo) se encontraron en \$ 151.091.639.924 de pesos a junio de 2019, disminuyendo 24% frente al mismo periodo del año 2018.

Por otro lado, hay que destacar que todas las comisionistas de bolsa presentan una relación de solvencia muy superior al límite de 9% establecido por la Superintendencia Financiera, alcanzando un promedio de 149,60%.

III. ESTRUCTURA ORGANIZACIONAL

Se evidencia que las SCB Bancarizadas tienen una mayor proporción de empleados en el Front Office, en contraste con las SCB con Holding y las SCB independientes en donde predomina el Back Office.

El Back Office es el segundo en acumular más número de empleados, para las SCB Bancarizadas representa 19%, en las SCB con Holding el 47% y para las SCB Independientes el 51%.

Por último el Middle Office, cuenta en las SCB Bancarizadas con el 19% de todos los empleados, en las SCB con Holding representa 13% y para las SCB Independientes el 3%.