

Flash Mensual

Principales resultados de las SCB para el mes de junio de 2017

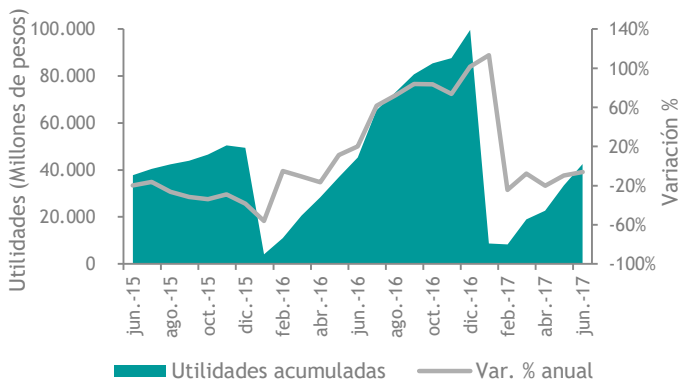
31 de julio de 2017

I. Utilidades

Utilidades agregadas del sector acumuladas hasta junio

De acuerdo a la información del SIMEV, las ganancias agregadas del sector y acumuladas hasta el mes de junio son del orden de los \$42.511 millones de pesos. Respecto al valor reportado para el mes de junio de 2016, las ganancias del sector muestran una disminución del 6,17%. En el gráfico 1 se presenta el comportamiento de la utilidad agregada acumulada del sector y su variación en cada momento respecto al comportamiento en el año anterior:

Gráfico 1: Utilidad acumulada y su variación

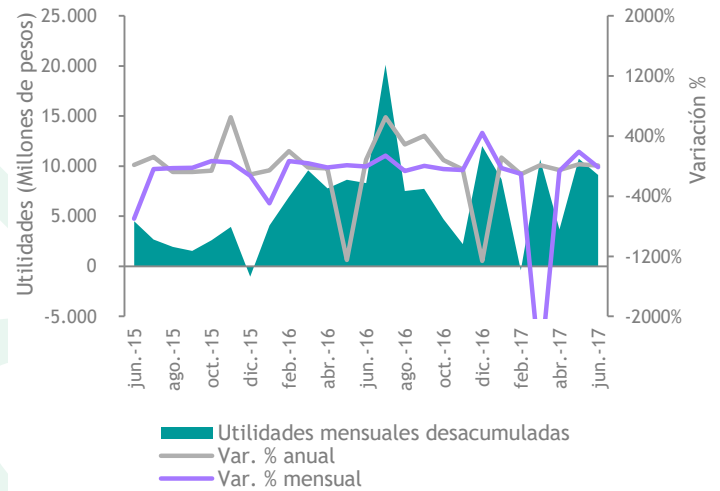


Fuente: Superintendencia Financiera - SIMEV.
Cálculos: Asobolsa.

Utilidades agregadas del mes de junio desacumuladas

En el mes de junio, el sector reportó una utilidad agregada por el valor de \$9.120 millones de pesos. Frente a las ganancias registradas en el mes de mayo de 2017, la utilidad mostró una disminución del 15,1%. Frente a las ganancias registradas en el mes de mayo de 2017, la utilidad mostró una disminución del 15,1%. Por su parte, respecto al valor alcanzado para el mes de junio de 2016, la utilidad desacumulada mostró un crecimiento del 9,73%. En el gráfico 2 se presenta el comportamiento de la utilidad mensual desacumulada del sector, su variación mensual y su variación en cada momento respecto al comportamiento en el año anterior:

Gráfico 2: Utilidad mensual desacumulada y su variación

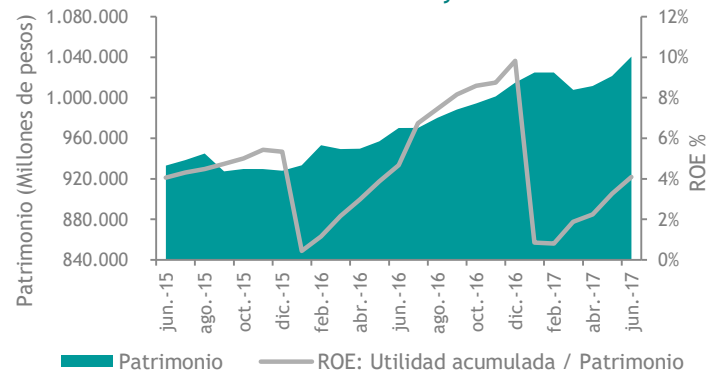


Fuente: Superintendencia Financiera - SIMEV.
Cálculos: Asobolsa.

II. Patrimonio y ROE

En junio, el patrimonio agregado del sector se ubicó en \$1,040 billones de pesos, lo que representó un incremento del 7,26% frente al valor registrado en 2016. Respecto al mes de mayo de 2017, el patrimonio presentó un incremento del 1,88%. Por su parte, la rentabilidad del patrimonio del sector (ROE) para junio de 2017, calculada a partir de la utilidad acumulada hasta dicho mes, fue del 4,09%. En el gráfico 3 se presenta el comportamiento del patrimonio y del ROE:

Gráfico 3: Patrimonio y ROE



Fuente: Superintendencia Financiera - SIMEV.
Cálculos: Asobolsa.

III. Tabla de resultados consolidados a mayo de 2017

(Cifras en pesos colombianos)

ENTIDAD	UTILIDAD ACUMULADA	UTILIDAD DE JUNIO	PART. % EN LAS UTILIDADES ACUMULADAS
VALORES BANCOLOMBIA	12.648.720.000	4.904.070.000	29,75%
CREDICORP CAPITAL	11.383.750.000	1.748.990.000	26,78%
ULTRASERFINCO	6.031.270.000	1.148.940.000	14,19%
CORREDORES	4.474.340.000	1.309.800.000	10,53%
BTG PACTUAL	3.333.340.000	520.940.000	7,84%
CITI VALORES	3.024.430.000	429.330.000	7,11%
ITAU	2.746.450.000	25.260.000	6,46%
ALIANZA VALORES	1.862.910.000	367.190.000	4,38%
COMPAÑÍA DE PROFESIONALES	1.182.970.000	150.960.000	2,78%
SERVIVALORES GNB	1.154.020.000	201.060.000	2,71%
ACCIONES Y VALORES	1.119.340.000	176.140.000	2,63%
CASA DE BOLSA	388.500.000	169.650.000	0,91%
COMPASS GROUP	96.650.000	8.390.000	0,23%
SCOTIA SECURITIES	-154.670.000	-70.420.000	-0,36%
OLD MUTUAL	-300.890.000	-25.700.000	-0,71%
GLOBAL SECURITIES	-511.810.000	-137.450.000	-1,20%
LARRAIN VIAL	-666.690.000	-288.480.000	-1,57%
ADCAP	-684.780.000	-114.520.000	-1,61%
AFIN	-957.180.000	-219.230.000	-2,25%
VALORALTA	-1.752.910.000	-457.490.000	-4,12%
BBVA VALORES	-1.906.450.000	-727.100.000	-4,48%
TOTAL	42.511.310.000	9.120.330.000	100,00%

Condiciones de uso:

Este flash es divulgado con fines puramente informativos. Como tal, este informe no constituye una recomendación o asesoría, y la Asociación de Comisionistas de Bolsa -Asobolsa- no se hace responsable por el uso que el destinatario haga de la información aquí divulgada. Así mismo, Asobolsa aclara que este informe es construido con información pública y que no se compromete frente a su exactitud, ni frente a la idoneidad de las interpretaciones realizadas por parte del elaborador. Igualmente, Asobolsa declara dar cumplimiento a la normatividad vigente sobre protección de datos personales, si usted no desea recibir este informe comuníquese al correo sduran@acbcolumbia.org. Para más detalles sobre el informe comuníquese al correo sduran@acbcolumbia.org.