



INFORME DE LAS COMISIONISTAS DE BOLSA


Nuestras cifras

MARZO - 2022

Asobolsa
Asociación de Comisionistas de Bolsa de Colombia

DIRECCIÓN TÉCNICA

Carrera 7 No. 74b – 56.
Edificio Corficaldas, Oficina 1506.
Tel. 745 4507





ÍNDICE

1. CUENTAS DE BALANCE E INDICADORES.
2. ANÁLISIS.

Fuentes: Bolsa de Valores de Colombia (bvc), Set-Icap, Superintendencia Financiera de Colombia (SFC), Ministerio de Hacienda y Crédito Público (MHCP).

Este informe es divulgado con fines puramente informativos y no constituye una recomendación. La Asociación de Comisionistas de Bolsa –Asobolsa– no se hace responsable por el uso de la información aquí divulgada. Así mismo, Asobolsa aclara que este informe es construido con información pública y que no se compromete frente a su exactitud, ni frente a la idoneidad de las interpretaciones realizadas por parte del elaborador. Asobolsa declara dar cumplimiento a la normatividad vigente sobre protección de datos personales: si usted no desea recibir este informe comuníquese al correo jpardo@acbcolumbia.org.

* Para más detalles sobre el informe o para obtener la versión .xlsx comuníquese con la Dirección Técnica a los siguientes correos: jpardo@acbcolumbia.org y/o sgamez@acbcolumbia.org.



ÍNDICE

1. CUENTAS DE BALANCE E INDICADORES.
2. ANÁLISIS.

Fuentes: Bolsa de Valores de Colombia (bvc), Set-Icap, Superintendencia Financiera de Colombia (SFC), Ministerio de Hacienda y Crédito Público (MHCP).

Este informe es divulgado con fines puramente informativos y no constituye una recomendación. La Asociación de Comisionistas de Bolsa –Asobolsa– no se hace responsable por el uso de la información aquí divulgada. Así mismo, Asobolsa aclara que este informe es construido con información pública y que no se compromete frente a su exactitud, ni frente a la idoneidad de las interpretaciones realizadas por parte del elaborador. Asobolsa declara dar cumplimiento a la normatividad vigente sobre protección de datos personales: si usted no desea recibir este informe comuníquese al correo jpardo@acbcolumbia.org.

* Para más detalles sobre el informe o para obtener la versión .xlsx comuníquese con la Dirección Técnica a los siguientes correos: jpardo@acbcolumbia.org y/o sgamez@acbcolumbia.org.

I. CUENTAS DE BALANCE E INDICADORES

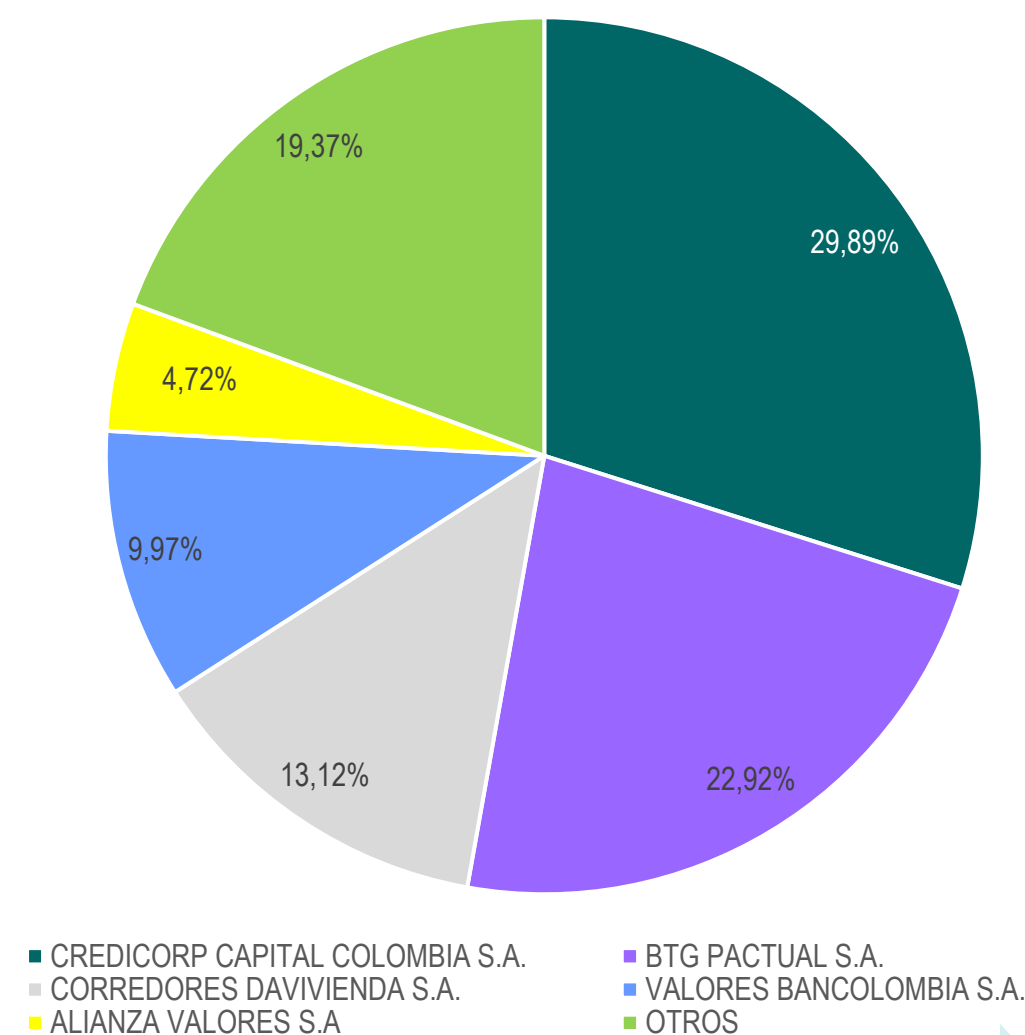
ACTIVOS

ACTIVOS ACUMULADOS DE LA INDUSTRIA POR SCB

SOCIEDAD COMISIONISTA DE BOLSA	mar.-20	mar.-21	mar.-22	PART. %	Var.% (2021-2022)
ACCIONES Y VALORES S.A.	\$ 155.260.260.000	\$ 108.463.770.000	\$ 156.472.880.000	4,5%	44,3%
ADCAP COLOMBIA S.A.	\$ 18.251.670.000	\$ 10.117.930.000	\$ 10.531.440.000	0,3%	4,1%
ALIANZA VALORES S.A.	\$ 165.562.500.000	\$ 155.630.510.000	\$ 165.696.970.000	4,7%	6,5%
BBVA VALORES COLOMBIA S.A.	\$ 37.451.420.000	\$ 42.767.790.000	\$ 41.786.860.000	1,2%	-2,3%
BTG PACTUAL S.A.	\$ 527.581.730.000	\$ 454.929.050.000	\$ 803.767.080.000	22,9%	76,7%
CASA DE BOLSA S.A.	\$ 81.515.980.000	\$ 80.410.640.000	\$ 119.737.230.000	3,4%	48,9%
CITIVALORES S.A.	\$ 56.712.320.000	\$ 57.277.310.000	\$ 74.106.120.000	2,1%	29,4%
COMPASS GROUP S.A.	\$ 8.169.320.000	\$ 8.955.700.000	\$ 9.968.510.000	0,3%	11,3%
CORREDORES DAVIVIENDA S.A.	\$ 330.789.760.000	\$ 498.945.320.000	\$ 460.195.650.000	13,1%	-7,8%
CREDICORP CAPITAL COLOMBIA S.A.	\$ 1.770.387.770.000	\$ 1.676.556.570.000	\$ 1.048.345.540.000	29,9%	-37,5%
GLOBAL SECURITIES S.A.	\$ 13.977.580.000	\$ 15.007.850.000	\$ 15.670.930.000	0,4%	4,4%
ITAÚ S.A.	\$ 67.602.610.000	\$ 57.907.190.000	\$ 69.571.400.000	2,0%	20,1%
LARRAIN VIAL COLOMBIA S.A.	\$ 40.352.360.000	\$ 45.748.320.000	\$ 74.185.190.000	2,1%	62,2%
SCOTIA SECURITIES	\$ 41.101.440.000	\$ 45.441.580.000	\$ 44.365.810.000	1,3%	-2,4%
SERVIVALORES GNB SUDAMERIS S.A.	\$ 53.467.810.000	\$ 50.101.750.000	\$ 53.881.120.000	1,5%	7,5%
SKANDIA VALORES S.A.	\$ 5.900.240.000	\$ 4.802.520.000	\$ 5.914.170.000	0,2%	23,1%
UALET S.A.	\$ 5.836.020.000	\$ 5.574.790.000	\$ 2.997.110.000	0,1%	-46,2%
ULTRASERFINCO S.A.	\$ 95.500.620.000	\$ 0	\$ 0	0,0%	0,0%
VALORES BANCOLOMBIA S.A.	\$ 310.586.610.000	\$ 339.084.600.000	\$ 349.655.940.000	10,0%	3,1%
TOTAL DE LA INDUSTRIA	\$ 3.786.008.020.000	\$ 3.657.723.190.000	\$ 3.506.849.950.000	100%	
VARIACIÓN		-3,39%	-4,12%		

TOP 5 - 2022

SCB	ACTIVOS
CREDICORP CAPITAL COLOMBIA S.A.	\$ 1.048.345.540.000
BTG PACTUAL S.A.	\$ 803.767.080.000
CORREDORES DAVIVIENDA S.A.	\$ 460.195.650.000
VALORES BANCOLOMBIA S.A.	\$ 349.655.940.000
ALIANZA VALORES S.A.	\$ 165.696.970.000



I. CUENTAS DE BALANCE E INDICADORES

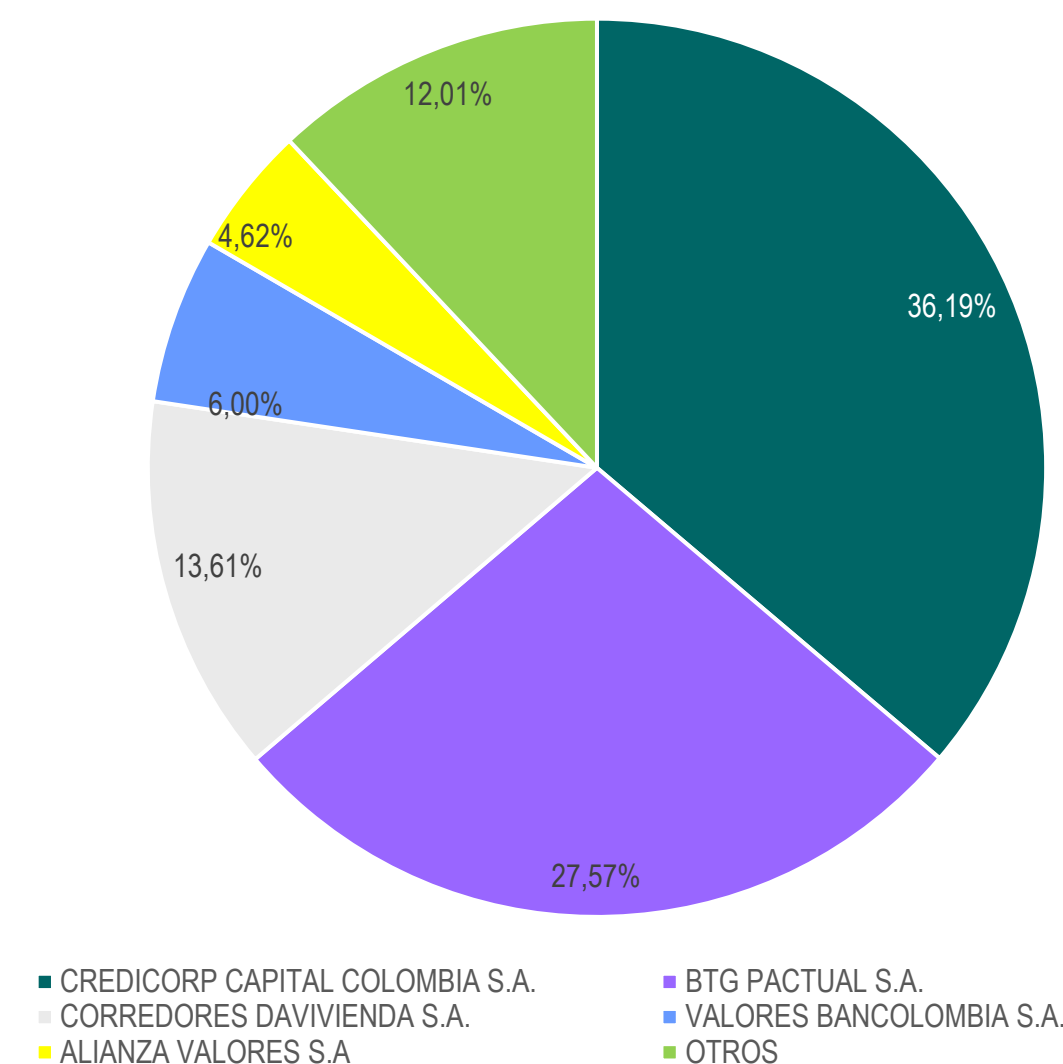
PASIVOS

PASIVOS ACUMULADOS DE LA INDUSTRIA POR SCB

SOCIEDAD COMISIONISTA DE BOLSA	mar.-20	mar.-21	mar.-22	PART. %	Var.% (2021-2022)
ACCIONES Y VALORES S.A.	\$ 114.113.840.000	\$ 62.175.600.000	\$ 108.123.940.000	4,5%	73,9%
ADCAP COLOMBIA S.A.	\$ 4.148.280.000	\$ 255.790.000	\$ 56.360.000	0,0%	-78,0%
ALIANZA VALORES S.A.	\$ 111.576.350.000	\$ 102.051.920.000	\$ 110.811.760.000	4,6%	8,6%
BBVA VALORES COLOMBIA S.A.	\$ 568.880.000	\$ 1.546.170.000	\$ 1.178.900.000	0,0%	-23,8%
BTG PACTUAL S.A.	\$ 397.672.990.000	\$ 318.480.040.000	\$ 661.109.700.000	27,6%	107,6%
CASA DE BOLSA S.A.	\$ 48.789.510.000	\$ 44.467.340.000	\$ 76.186.420.000	3,2%	71,3%
CITIVALORES S.A.	\$ 5.026.970.000	\$ 5.077.300.000	\$ 9.684.270.000	0,4%	90,7%
COMPASS GROUP S.A.	\$ 994.030.000	\$ 1.169.070.000	\$ 1.372.110.000	0,1%	17,4%
CORREDORES DAVIVIENDA S.A.	\$ 215.718.560.000	\$ 376.278.260.000	\$ 326.394.310.000	13,6%	-13,3%
CREDICORP CAPITAL COLOMBIA S.A.	\$ 1.631.880.640.000	\$ 1.485.931.680.000	\$ 867.882.520.000	36,2%	-41,6%
GLOBAL SECURITIES S.A.	\$ 3.780.780.000	\$ 4.087.430.000	\$ 4.240.770.000	0,2%	3,8%
ITAÚ S.A.	\$ 15.413.420.000	\$ 11.271.620.000	\$ 32.349.850.000	1,3%	187,0%
LARRAIN VIAL COLOMBIA S.A.	\$ 4.287.300.000	\$ 10.302.050.000	\$ 33.884.030.000	1,4%	228,9%
SCOTIA SECURITIES	\$ 1.336.930.000	\$ 1.230.540.000	\$ 1.058.270.000	0,0%	-14,0%
SERVIVALORES GNB SUDAMERIS S.A.	\$ 19.355.300.000	\$ 7.856.590.000	\$ 16.867.060.000	0,7%	114,7%
SKANDIA VALORES S.A.	\$ 859.470.000	\$ 566.850.000	\$ 898.250.000	0,0%	58,5%
UALET S.A.	\$ 1.888.250.000	\$ 1.842.160.000	\$ 2.144.240.000	0,1%	16,4%
ULTRASERFINCO S.A.	\$ 9.970.740.000	\$ 0	\$ 0	0,0%	0,0%
VALORES BANCOLOMBIA S.A.	\$ 107.943.180.000	\$ 122.759.750.000	\$ 143.811.690.000	6,0%	17,1%
TOTAL DE LA INDUSTRIA	\$ 2.695.325.420.000	\$ 2.557.350.160.000	\$ 2.398.054.450.000	100%	
VARIACIÓN		-5,12%	-6,23%		

TOP 5 - 2022

SCB	PASIVOS
CREDICORP CAPITAL COLOMBIA S.A.	\$ 867.882.520.000
BTG PACTUAL S.A.	\$ 661.109.700.000
CORREDORES DAVIVIENDA S.A.	\$ 326.394.310.000
VALORES BANCOLOMBIA S.A.	\$ 143.811.690.000
ALIANZA VALORES S.A.	\$ 110.811.760.000





I. CUENTAS DE BALANCE E INDICADORES

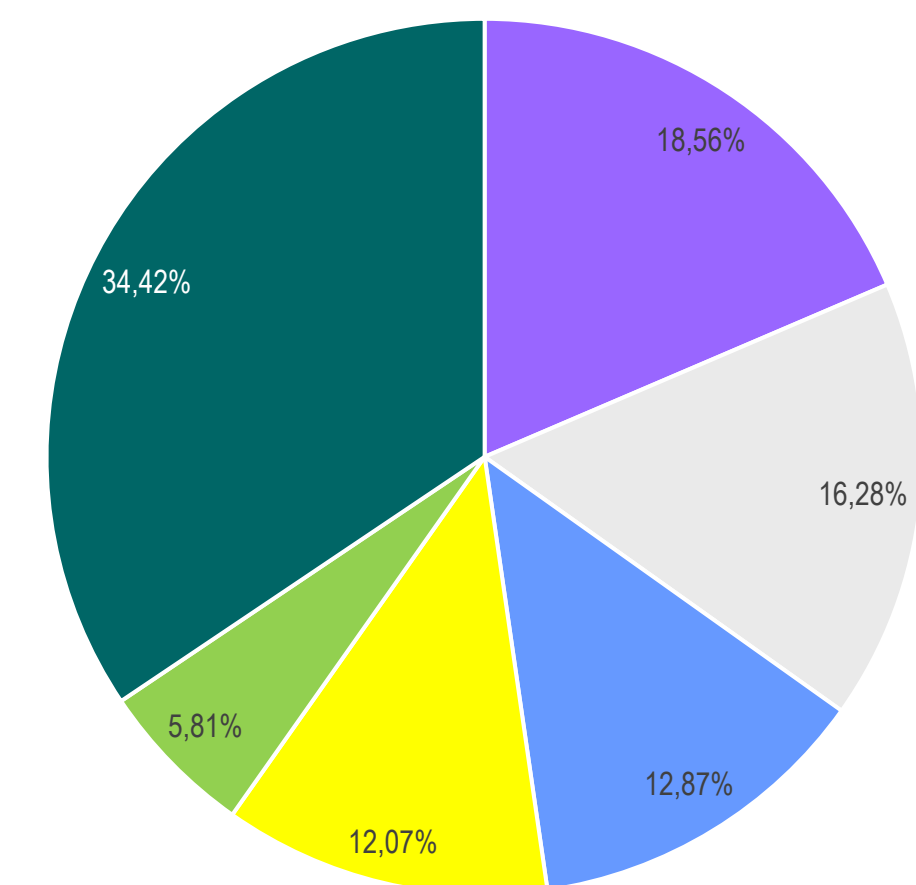
PATRIMONIO

PATRIMONIO ACUMULADO DE LA INDUSTRIA POR SCB

SOCIEDAD COMISIONISTA DE BOLSA	mar.-20	mar.-21	mar.-22	PART. %	Var.% (2021-2022)
ACCIONES Y VALORES S.A.	\$ 41.146.430.000	\$ 46.288.160.000	\$ 48.348.940.000	4,4%	4,5%
ADCAP COLOMBIA S.A.	\$ 14.103.390.000	\$ 9.862.150.000	\$ 10.475.090.000	0,9%	6,2%
ALIANZA VALORES S.A.	\$ 53.986.150.000	\$ 53.578.590.000	\$ 54.885.210.000	4,9%	2,4%
BBVA VALORES COLOMBIA S.A.	\$ 36.882.540.000	\$ 41.221.630.000	\$ 40.607.960.000	3,7%	-1,5%
BTG PACTUAL S.A.	\$ 129.908.740.000	\$ 136.449.010.000	\$ 142.657.380.000	12,9%	4,5%
CASA DE BOLSA S.A.	\$ 32.726.470.000	\$ 35.943.300.000	\$ 43.550.810.000	3,9%	21,2%
CITIVALORES S.A.	\$ 51.685.350.000	\$ 52.200.000.000	\$ 64.421.850.000	5,8%	23,4%
COMPASS GROUP S.A.	\$ 7.175.290.000	\$ 7.786.640.000	\$ 8.596.400.000	0,8%	10,4%
CORREDORES DAVIVIENDA S.A.	\$ 115.071.200.000	\$ 122.667.060.000	\$ 133.801.340.000	12,1%	9,1%
CREDICORP CAPITAL COLOMBIA S.A.	\$ 138.507.130.000	\$ 190.624.890.000	\$ 180.463.020.000	16,3%	-5,3%
GLOBAL SECURITIES S.A.	\$ 10.196.800.000	\$ 10.920.420.000	\$ 11.430.160.000	1,0%	4,7%
ITAÚ S.A.	\$ 52.189.190.000	\$ 46.635.570.000	\$ 37.221.550.000	3,4%	-20,2%
LARRAIN VIAL COLOMBIA S.A.	\$ 36.065.050.000	\$ 35.446.280.000	\$ 40.301.160.000	3,6%	13,7%
SCOTIA SECURITIES	\$ 39.764.510.000	\$ 44.211.040.000	\$ 43.307.550.000	3,9%	-2,0%
SERVIVALORES GNB SUDAMERIS S.A.	\$ 34.112.510.000	\$ 42.245.160.000	\$ 37.014.060.000	3,3%	-12,4%
SKANDIA VALORES S.A.	\$ 5.040.770.000	\$ 4.235.670.000	\$ 5.015.930.000	0,5%	18,4%
UALET S.A.	\$ 3.947.770.000	\$ 3.732.630.000	\$ 852.860.000	0,1%	-77,2%
ULTRASERFINCO S.A.	\$ 85.529.870.000	\$ 0	\$ 0	0,0%	0,0%
VALORES BANCOLOMBIA S.A.	\$ 202.643.440.000	\$ 216.324.850.000	\$ 205.844.250.000	18,6%	-4,8%
TOTAL DE LA INDUSTRIA	\$ 1.090.682.600.000	\$ 1.100.373.050.000	\$ 1.108.795.520.000	100%	
VARIACIÓN		0,89%	0,77%		

TOP 5 - 2022

SCB	PATRIMONIO
VALORES BANCOLOMBIA S.A.	\$ 205.844.250.000
CREDICORP CAPITAL COLOMBIA S.A.	\$ 180.463.020.000
BTG PACTUAL S.A.	\$ 142.657.380.000
CORREDORES DAVIVIENDA S.A.	\$ 133.801.340.000
CITIVALORES S.A.	\$ 64.421.850.000



- VALORES BANCOLOMBIA S.A.
- CREDICORP CAPITAL COLOMBIA S.A.
- BTG PACTUAL S.A.
- CORREDORES DAVIVIENDA S.A.
- CITIVALORES S.A.
- OTROS



I. CUENTAS DE BALANCE E INDICADORES

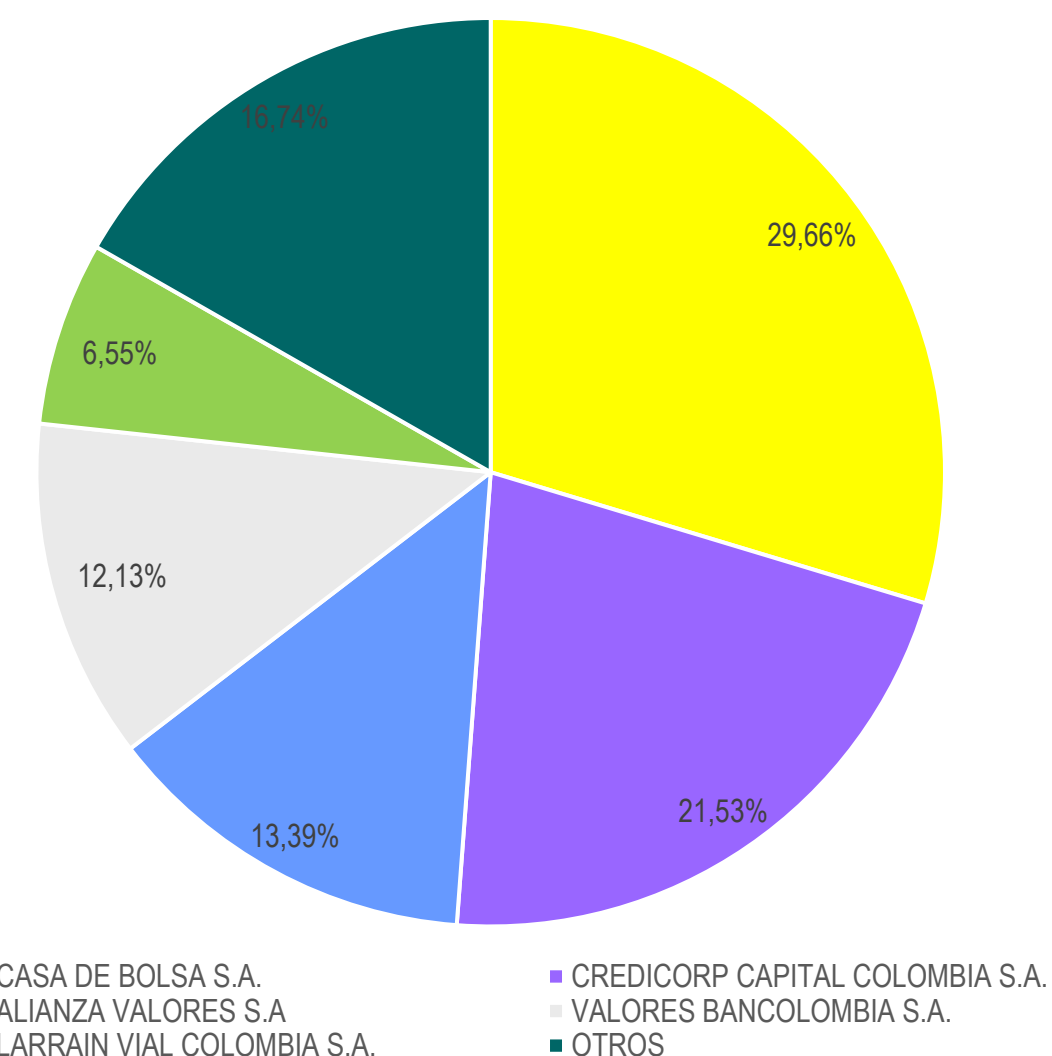
UTILIDAD

UTILIDAD AGREGADA DE LA INDUSTRIA POR SCB

SOCIEDAD COMISIONISTA DE BOLSA	mar.-20	mar.-21	mar.-22	PART. %	Var.% (2021-2022)
ACCIONES Y VALORES S.A.	\$ 2.994.310.000	\$ 3.198.920.000	\$ 1.834.160.000	4,1%	-42,7%
ADCAP COLOMBIA S.A.	-\$ 1.211.040.000	-\$ 906.080.000	-\$ 563.190.000	-1,3%	-37,8%
ALIANZA VALORES S.A.	\$ 2.225.240.000	\$ 4.647.550.000	\$ 5.998.520.000	13,4%	29,1%
BBVA VALORES COLOMBIA S.A.	-\$ 1.462.890.000	\$ 416.800.000	-\$ 688.840.000	-1,5%	-265,3%
BTG PACTUAL S.A.	\$ 5.775.420.000	\$ 2.762.430.000	\$ 669.290.000	1,5%	-75,8%
CASA DE BOLSA S.A.	\$ 753.650.000	\$ 1.997.470.000	\$ 13.286.110.000	29,7%	565,1%
CITIVALORES S.A.	\$ 3.354.900.000	\$ 576.380.000	\$ 392.830.000	0,9%	-31,8%
COMPASS GROUP S.A.	\$ 137.430.000	\$ 155.630.000	-\$ 36.450.000	-0,1%	-123,4%
CORREDORES DAVIVIENDA S.A.	\$ 2.842.970.000	\$ 4.109.760.000	\$ 2.833.400.000	6,3%	-31,1%
CREDICORP CAPITAL COLOMBIA S.A.	\$ 2.127.190.000	\$ 7.630.170.000	\$ 9.642.250.000	21,5%	26,4%
GLOBAL SECURITIES S.A.	-\$ 93.790.000	\$ 141.240.000	\$ 197.760.000	0,4%	40,0%
ITAÚ S.A.	\$ 5.228.980.000	\$ 2.179.690.000	\$ 845.510.000	1,9%	-61,2%
LARRAIN VIAL COLOMBIA S.A.	-\$ 87.310.000	-\$ 1.189.930.000	\$ 2.934.700.000	6,6%	-346,6%
SCOTIA SECURITIES	\$ 42.670.000	\$ 165.020.000	-\$ 87.950.000	-0,2%	-153,3%
SERVIVALORES GNB SUDAMERIS S.A.	\$ 1.545.040.000	\$ 1.836.270.000	\$ 2.676.610.000	6,0%	45,8%
SKANDIA VALORES S.A.	\$ 31.170.000	\$ 63.530.000	\$ 384.160.000	0,9%	504,7%
UALET S.A.	-\$ 78.390.000	-\$ 1.093.270.000	-\$ 961.260.000	-2,1%	-12,1%
ULTRASERFINCO S.A.	\$ 1.894.460.000	\$ 0	\$ 0	0,0%	0,0%
VALORES BANCOLOMBIA S.A.	\$ 3.478.410.000	\$ 14.146.050.000	\$ 5.430.860.000	12,1%	-61,6%
TOTAL DE LA INDUSTRIA	\$ 29.498.420.000	\$ 40.837.630.000	\$ 44.788.470.000	100%	
VARIACIÓN		38,44%	9,67%		

TOP 5 - 2022

SCB	UTILIDAD
CASA DE BOLSA S.A.	\$ 13.286.110.000
CREDICORP CAPITAL COLOMBIA S.A.	\$ 9.642.250.000
ALIANZA VALORES S.A.	\$ 5.998.520.000
VALORES BANCOLOMBIA S.A.	\$ 5.430.860.000
LARRAIN VIAL COLOMBIA S.A.	\$ 2.934.700.000





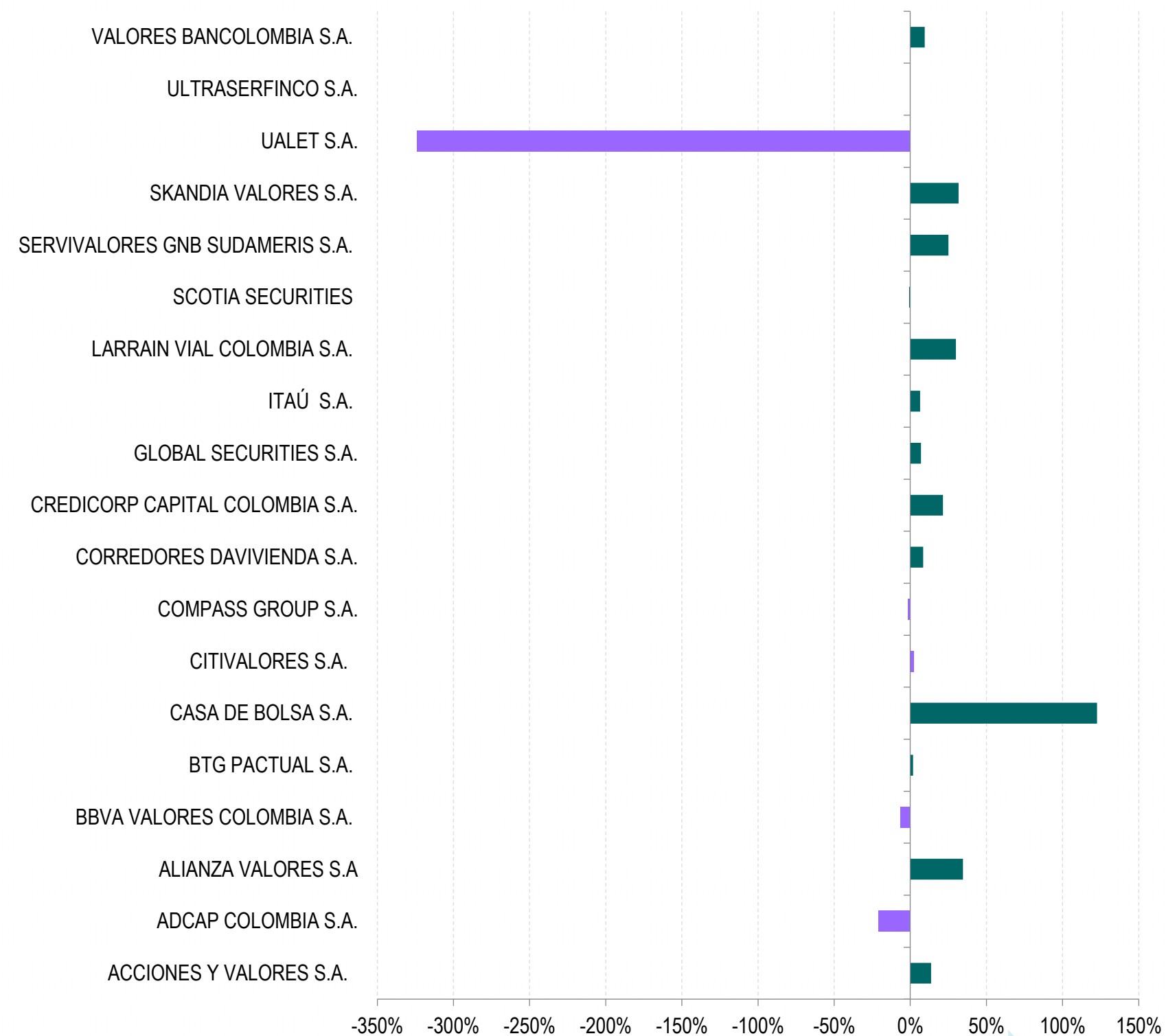
I. CUENTAS DE BALANCE E INDICADORES

ROE

RENTABILIDAD DEL PATRIMONIO POR SCB

SOCIEDAD COMISIONISTA DE BOLSA	mar.-20	mar.-21	mar.-22
ACCIONES Y VALORES S.A.	17,00%	24,87%	13,58%
ADCAP COLOMBIA S.A.	-41,72%	-35,48%	-21,20%
ALIANZA VALORES S.A.	5,22%	29,07%	34,60%
BBVA VALORES COLOMBIA S.A.	-32,31%	4,11%	-6,74%
BTG PACTUAL S.A.	13,57%	8,10%	1,88%
CASA DE BOLSA S.A.	13,28%	21,97%	122,54%
CITIVALORES S.A.	38,24%	4,49%	2,46%
COMPASS GROUP S.A.	10,81%	8,14%	-1,69%
CORREDORES DAVIVIENDA S.A.	7,50%	12,24%	8,51%
CREDICORP CAPITAL COLOMBIA S.A.	1,13%	16,16%	21,45%
GLOBAL SECURITIES S.A.	-4,61%	5,20%	6,94%
ITAÚ S.A.	56,01%	15,57%	6,37%
LARRAIN VIAL COLOMBIA S.A.	-1,40%	-13,20%	29,89%
SCOTIA SECURITIES	0,43%	1,58%	-0,86%
SERVIVALORES GNB SUDAMERIS S.A.	21,28%	17,88%	25,01%
SKANDIA VALORES S.A.	2,50%	5,92%	31,73%
UALET S.A.	-9,68%	-120,06%	-323,91%
ULTRASERFINCO S.A.	12,41%	0,00%	0,00%
VALORES BANCOLOMBIA S.A.	8,03%	22,78%	9,39%
TOTAL DE LA INDUSTRIA	6,59%	14,01%	15,29%

RENTABILIDAD DEL PATRIMONIO POR SCB





ÍNDICE

1. CUENTAS DE BALANCE E INDICADORES.
2. ANÁLISIS.

Fuentes: Bolsa de Valores de Colombia (bvc), Superintendencia Financiera de Colombia (SFC), Ministerio de Hacienda y Crédito Público (MHCP).

Este informe es divulgado con fines puramente informativos y no constituye una recomendación. La Asociación de Comisionistas de Bolsa –Asobolsa– no se hace responsable por el uso de la información aquí divulgada. Así mismo, Asobolsa aclara que este informe es construido con información pública y que no se compromete frente a su exactitud, ni frente a la idoneidad de las interpretaciones realizadas por parte del elaborador. Asobolsa declara dar cumplimiento a la normatividad vigente sobre protección de datos personales: si usted no desea recibir este informe comuníquese al correo jpardo@acbcolumbia.org.

* Para más detalles sobre el informe o para obtener la versión .xlsx comuníquese con la Dirección Técnica a los siguientes correos: jpardo@acbcolumbia.org y/o sgamez@acbcolumbia.org.



II. ANÁLISIS

CUENTAS DE BALANCE E INDICADORES

En términos generales se evidencia que para marzo de 2022 el volumen acumulado de los activos de las Sociedades Comisionistas de Bolsa se encuentra en \$3.506.849.950.000 de pesos, lo que significa, una disminución de 4,12% frente al mismo periodo del año 2021. Respecto a los pasivos, se encuentra un volumen acumulado de \$ 2.398.054.450.000 de pesos, evidenciándose una reducción de 6,23% frente al mismo periodo del año pasado. En cuanto al Patrimonio se evidencia un volumen acumulado de \$1.108.795.520.000 de pesos, disminuyendo en un 0,77% frente al volumen acumulado de marzo de 2021 y por último, las utilidades para este periodo, se sitúan en un acumulado de \$ 44.788.470.000 de pesos, aumentando 9,67% en comparación al mismo periodo de 2021.

Por otro lado, del total de las Sociedades Comisionistas de Bolsa, trece entidades arrojaron rendimientos financieros (ROE) positivos.